

HEART & WATER DELIVERY

宅水便のキララ®



定期宅水システムのご案内



そんな声にお応えしました!

うっかり
注文し忘れた!

毎回注文
するのは面倒!

Collaborated with



HEART & WATER DELIVERY

宅水便のキララ®



ヤマト運輸

年中無休!

時間指定
OK!

配送無料!

ご契約時にご登録されたお届け周期に従い、
ヤマト運輸がボトルをお届けします。

1 ご希望の①週②曜日③本数④時間を決めてください。

①ご希望週

- 第1週 ●日付
- 第2週
- 第3週
- 第4週

②ご希望曜日

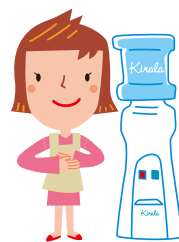
- 月曜日 ●金曜日
- 火曜日 ●土曜日
- 水曜日 ●日曜日
- 木曜日

③ご希望本数

- 2本 ●8本
- 4本 ●10本
- 6本 ※偶数単位

④ご希望時間

- 午前中 ●16時～18時
- 12時～14時 ●18時～20時
- 14時～16時 ●20時～21時



※お水のお届けは2本以上、偶数単位となります。※契約日から1ヵ月の間で定期宅水のスタートとなります。※お留守の際のお届けはご利用いただけません。

2 決まった週・曜日・お好きな時間にお届けします。

●ご利用の事例

例) A.毎月第1火曜日に2本、午前中配達と、
B.毎月第3火曜日に4本午前中に配達をご希望の場合

ご契約日
初回納品分ボトル2本

6月						
月	火	水	木	金	土	日
	A	2	3	4	5	6
7	8	9	10	11	12	13
14	B	15	16	17	18	19
20	21	22	23	24	25	26
27	28	29	30			

7月						
月	火	水	木	金	土	日
			1	2	3	4
5	A	6	7	8	9	10
11	12	13	14	15	16	17
18	B	19	20	21	22	23
24	25	26	27	28	29	30

1ヶ月以内に定期宅水スタート

※お受取の際に、空ボトルをご返却ください。
空ボトルのみの回収は行っておりません。



《クロネコメンバーズ登録》
ヤマト運輸ホームページ
<http://9625pc.jp>
(携帯<http://9625.jp>)

クロネコメンバーズ登録で万が一のおでかけでも、
スムーズな配達日変更

- 配達前日に、携帯のメールにお届け予定日がメールされます。
- 万が一ご都合の悪い場合、メールのリンクからそのまま変更依頼ができます。(受付が完了した場合、完了メールが届きます) ※宅水便以外のお届けに対しても、メールサービスが行われます。

3 追加注文・宅水周期の登録変更、次回配達キャンセルの場合

●追加注文

納品希望日の前日の13時までに、
電話、FAXまたはWEBでご注文
ください。*ご注文は偶数単位をお願いします。

●ご登録内容の変更

宅水周期の登録日を変更され
る際は、お手数でございますが
お電話のみの受付となります。

●次回配達キャンセルの場合

配達をキャンセルするには、配達指定日の3営業日前までに必ずご連絡をください。
それ以降になりますと発送業務が完了しておりますので、お届けしてしまいます。
*2ヶ月連続のキャンセルはお受けできません。出荷後、お受け取りにならない場合は、別途送料を頂戴します。

追加注文・ご登録内容の変更・次回配達キャンセルの場合にもご連絡ください。



0120-032-325

月～金:午前9時～午後8時まで
土・日・祝:午前9時～午後5時まで

FAX 0120-032-925

24時間
受付

※臨時休職をいただく場合がございます。事前にご利用明細書・HP等でご案内させていただきます。ご確認ください。



おいしい水にまごころ込めて

HEART & WATER DELIVERY

宅水便のキララ®

株式会社 MTG

キララ事業部 / 〒454-0004 愛知県名古屋市中川区西日置2丁目12-10
本社 / 〒453-0041 愛知県名古屋市中村区本陣通2丁目32番 MTG HIKARIビル

●「宅水便」及び「キララ」は(株)MTGの登録商標です。
※一部お届けできない場合がございます。